

凡例	記号	境界標の種類	記号	境界標の種類
	田	コンクリート杭	○	合成杭
	○	刻ミ( )	□	プレート
	◎	鉄	⊕	計算点

地番	1802-98,1802-564 ないし1802-577
土地の所在	高崎市棟高町字小張

# 地積測量図

1/3

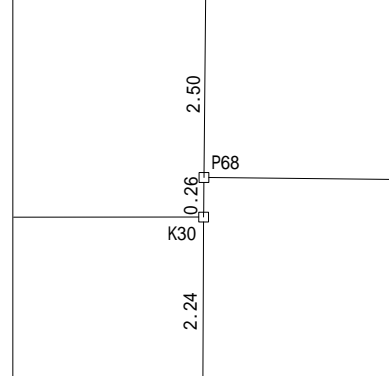
拡大図1 1/50



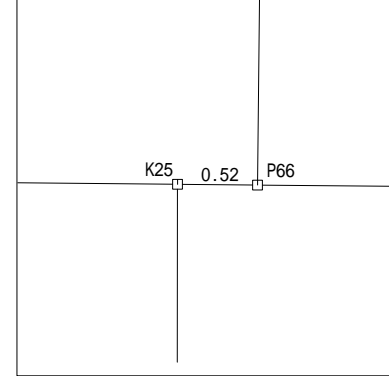
拡大図2 1/50



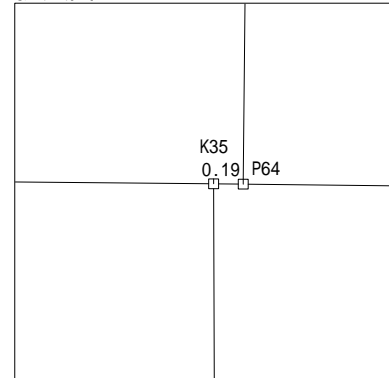
拡大図3 1/50



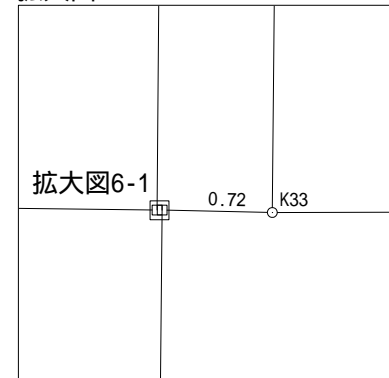
拡大図4 1/50



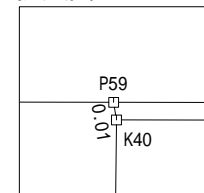
拡大図5 1/50



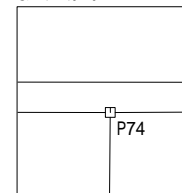
拡大図6 1/50



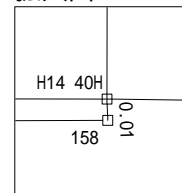
拡大図1-1 1/5



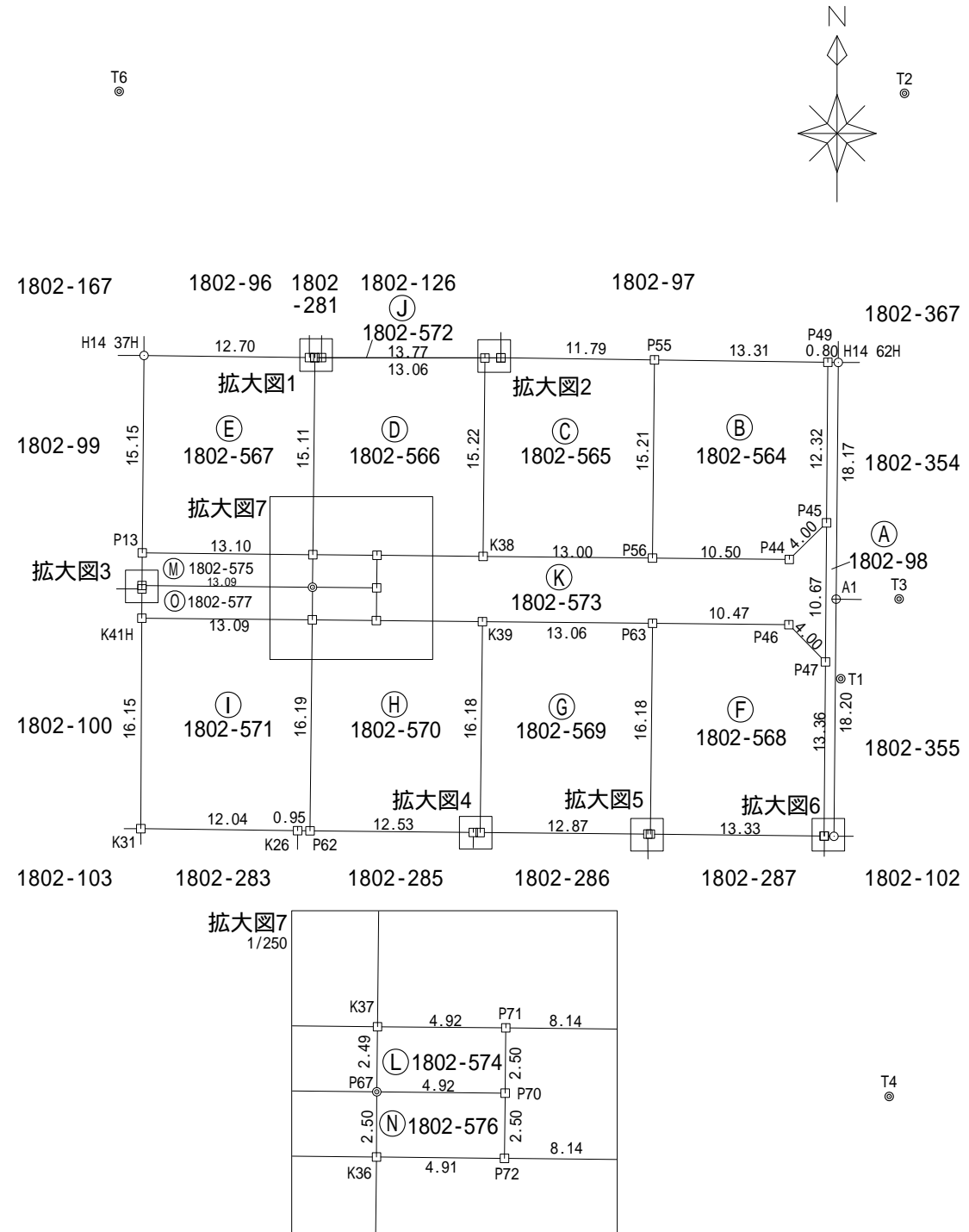
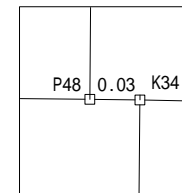
拡大図2-1 1/5



拡大図2-2 1/5



拡大図6-1 1/5



令和7年2月19日測量

作成者	高崎市箕郷町上芝622番地3 土地家屋調査士 須永進 (令和7年2月20日作成)
-----	--

申請人	株式会社 阿久津都市開発 代表取締役 阿久津昇	縮尺	1/500
-----	----------------------------	----	-------

世界測地系  
(測地成果2011)系  
求積表

2/3

地番	㉑ 1802-98				
NO	X <sub>n</sub>	Y <sub>n</sub>	Y <sub>n+1</sub> - Y <sub>n-1</sub>	X <sub>n</sub> · (Y <sub>n+1</sub> - Y <sub>n-1</sub> )	
K33	42632.0624	-74137.6500	-0.8948	-38147.16943552	
K34	42632.0781	-74138.3789	-0.7620	-32485.64351220	
P48	42632.0784	-74138.4120	0.0749	3193.14267216	
P47	42645.4461	-74138.3040	0.1943	8286.01017723	
P45	42656.1220	-74138.2177	0.1858	7925.50746760	
P49	42668.4442	-74138.1182	0.9003	38414.40031326	
H14 62H	42668.4330	-74137.3174	0.6341	27056.05336530	
A1	42650.2638	-74137.4841	-0.3326	-14185.47773988	
合計				56.82330795	
合計面積				28.41	
地積				28.41 m <sup>2</sup>	

地番	㉒ 1802-564				
NO	X <sub>n</sub>	Y <sub>n</sub>	Y <sub>n+1</sub> - Y <sub>n-1</sub>	X <sub>n</sub> · (Y <sub>n+1</sub> - Y <sub>n-1</sub> )	
P45	42656.1220	-74138.2177	2.9593	126232.26183460	
P49	42668.4442	-74138.1182	-13.2136	-563803.75428112	
P55	42668.6297	-74151.4313	-13.4669	-574614.16930693	
P56	42653.4200	-74151.5851	10.3538	441624.97999600	
P44	42653.3138	-74141.0775	13.3674	570163.90689012	
合計				-396.77486733	
合計面積				198.38	
地積				198.38 m <sup>2</sup>	

地番	㉓ 1802-565				
NO	X <sub>n</sub>	Y <sub>n</sub>	Y <sub>n+1</sub> - Y <sub>n-1</sub>	X <sub>n</sub> · (Y <sub>n+1</sub> - Y <sub>n-1</sub> )	
P55	42668.6297	-74151.4313	-11.6433	-496803.65618601	
H14 40H	42668.7941	-74163.2284	-11.7966	-503346.69648006	
158	42668.7800	-74163.2279	-1.2242	-52235.12047600	
P74	42668.7751	-74164.4526	-1.3660	-58285.54678660	
K38	42653.5460	-74164.5939	12.8675	548844.50315500	
P56	42653.4200	-74151.5851	13.1626	561429.90609200	
合計				-396.61068167	
合計面積				198.30	
地積				198.30 m <sup>2</sup>	

地番	㉔ 1802-566				
NO	X <sub>n</sub>	Y <sub>n</sub>	Y <sub>n+1</sub> - Y <sub>n-1</sub>	X <sub>n</sub> · (Y <sub>n+1</sub> - Y <sub>n-1</sub> )	
P74	42668.7751	-74164.4526	-12.9229	-551404.31373979	
K40	42668.7952	-74177.5168	-13.2159	-563906.53048368	
K37	42653.6778	-74177.6685	4.7750	203671.31149500	
P71	42653.6339	-74172.7418	13.0746	557679.20178894	
K38	42653.5460	-74164.5939	8.2892	353563.77350320	
合計				-396.55743633	
合計面積				198.27	
地積				198.27 m <sup>2</sup>	

地番	1802-98,1802-564 ないし1802-577	地積測量図
土地の所在	高崎市棟高町字小張	

地番	㉕ 1802-567				
NO	X <sub>n</sub>	Y <sub>n</sub>	Y <sub>n+1</sub> - Y <sub>n-1</sub>	X <sub>n</sub> · (Y <sub>n+1</sub> - Y <sub>n-1</sub> )	
P59	42668.8069	-74177.5186	-0.4152	-17716.08862488	
H14 38H	42668.8077	-74177.9320	-13.1152	-559609.94674704	
H14 37H	42668.9663	-74190.6338	-12.8381	-547788.45625603	
P13	42653.8161	-74190.7701	12.9653	553019.52188133	
K37	42653.6778	-74177.6685	13.2533	565301.98798674	
K40	42668.7952	-74177.5168	0.1499	6396.05240048	
合計				-396.92935940	
合計面積				198.46	
地積				198.46 m <sup>2</sup>	

地番	㉖ 1802-568				
NO	X <sub>n</sub>	Y <sub>n</sub>	Y <sub>n+1</sub> - Y <sub>n-1</sub>	X <sub>n</sub> · (Y <sub>n+1</sub> - Y <sub>n-1</sub> )	
P48	42632.0784	-74138.4120	13.4419	573056.13464496	
P47	42645.4461	-74138.3040	-2.7002	-115151.23355922	
P46	42648.3059	-74141.1122	-13.2783	-566297.00023197	
P63	42648.4117	-74151.5823	-10.6337	-453510.41549429	
P64	42632.2315	-74151.7459	13.1703	561479.27852445	
合計				-423.23611607	
合計面積				211.61	
地積				211.61 m <sup>2</sup>	

地番	㉗ 1802-569				
NO	X <sub>n</sub>	Y <sub>n</sub>	Y <sub>n+1</sub> - Y <sub>n-1</sub>	X <sub>n</sub> · (Y <sub>n+1</sub> - Y <sub>n-1</sub> )	
P63	42648.4117	-74151.5823	-12.8991	-550126.12735947	
K39	42648.5410	-74164.6450	-13.2366	-564521.67780060	
P66	42632.3520	-74164.8189	12.7034	541575.82039680	
K35	42632.2337	-74151.9416	13.0730	557331.19116010	
P64	42632.2315	-74151.7459	0.3593	15317.76077795	
合計				-423.03282522	
合計面積				211.51	
地積				211.51 m <sup>2</sup>	

地番	㉘ 1802-570				
NO	X <sub>n</sub>	Y <sub>n</sub>	Y <sub>n+1</sub> - Y <sub>n-1</sub>	X <sub>n</sub> · (Y <sub>n+1</sub> - Y <sub>n-1</sub> )	
K39	42648.5410	-74164.6450	-7.9735	-340058.14166350	
P72	42648.6261	-74172.7924	-13.0629	-557114.73788169	
K36	42648.6794	-74177.7079	-5.0935	-217231.04852390	
P62	42632.4822	-74177.8859	12.3597	526924.69024734	
K25	42632.3569	-74165.3482	13.0670	557077.00761230	
P66	42632.3520	-74164.8189	0.7032	29979.06992640	
合計				-423.16028305	
合計面積				211.58	
地積				211.58 m <sup>2</sup>	

(座標値小数点第5位以下省略)

作成者 高崎市箕郷町上芝622番地3 須永進 (令和7年2月20日作成)  
土地家屋調査士

申請人 株式会社 阿久津都市開発 代表取締役 阿久津昇 縮尺 1/500

世界測地系  
(測地成果2011)系  
求積表

3/3

地番	1802-98,1802-564 ないし1802-577	地積測量図
土地の所在	高崎市棟高町字小張	

地番	㊠ 1802-571			
NO	X <sub>n</sub>	Y <sub>n</sub>	Y <sub>n+1</sub> - Y <sub>n-1</sub>	X <sub>n</sub> · (Y <sub>n+1</sub> - Y <sub>n-1</sub> )
K41H	42648.8045	-74190.8055	13.1732	561821.23143940
K36	42648.6794	-74177.7079	12.9196	551003.87837624
P62	42632.4822	-74177.8859	-1.1318	-48251.44335396
K26	42632.4918	-74178.8397	-12.9952	-554017.75743936
K31	42632.6472	-74190.8811	-11.9658	-510133.72986576
	合計			422.17915656
	合計面積			211.08
	地積			211.08 m <sup>2</sup>

地番	㊡ 1802-575			
NO	X <sub>n</sub>	Y <sub>n</sub>	Y <sub>n+1</sub> - Y <sub>n-1</sub>	X <sub>n</sub> · (Y <sub>n+1</sub> - Y <sub>n-1</sub> )
P13	42653.8161	-74190.7701	13.1241	559792.94787801
K37	42653.6778	-74177.6685	13.0733	557624.32598274
P67	42651.1798	-74177.6968	-13.1241	-559758.34881318
P68	42651.3122	-74190.7926	-13.0733	-557593.39978426
	合計			65.52526331
	合計面積			32.76
	地積			32.76 m <sup>2</sup>

地番	㊢ 1802-572			
NO	X <sub>n</sub>	Y <sub>n</sub>	Y <sub>n+1</sub> - Y <sub>n-1</sub>	X <sub>n</sub> · (Y <sub>n+1</sub> - Y <sub>n-1</sub> )
P59	42668.8069	-74177.5186	-0.5117	-21833.62849073
K40	42668.7952	-74177.5168	13.0660	557510.47808320
P74	42668.7751	-74164.4526	14.2889	609689.86052639
158	42668.7800	-74163.2279	1.2242	52235.12047600
H14 40H	42668.7941	-74163.2284	-13.7772	-587856.51007452
H14 39H	42668.8058	-74177.0051	-14.2902	-609745.76864316
	合計			-0.44812282
	合計面積			0.22
	地積			0.22 m <sup>2</sup>

地番	㊣ 1802-576			
NO	X <sub>n</sub>	Y <sub>n</sub>	Y <sub>n+1</sub> - Y <sub>n-1</sub>	X <sub>n</sub> · (Y <sub>n+1</sub> - Y <sub>n-1</sub> )
P67	42651.1798	-74177.6968	4.9408	210730.94915584
P70	42651.1300	-74172.7671	4.9044	209178.20197200
P72	42648.6261	-74172.7924	-4.9408	-210718.33183488
K36	42648.6794	-74177.7079	-4.9044	-209166.18324936
	合計			24.63604360
	合計面積			12.31
	地積			12.31 m <sup>2</sup>

地番	㊤ 1802-573			
NO	X <sub>n</sub>	Y <sub>n</sub>	Y <sub>n+1</sub> - Y <sub>n-1</sub>	X <sub>n</sub> · (Y <sub>n+1</sub> - Y <sub>n-1</sub> )
P71	42653.6339	-74172.7418	8.1732	348616.68059148
K38	42653.5460	-74164.5939	21.1567	902408.27665820
P56	42653.4200	-74151.5851	23.5164	1003054.88608800
P44	42653.3138	-74141.0775	13.3674	570163.90689012
P45	42656.1220	-74138.2177	2.7735	118306.75436700
P47	42645.4461	-74138.3040	-2.8945	-123437.24373645
P46	42648.3059	-74141.1122	-13.2783	-566297.00023197
P63	42648.4117	-74151.5823	-23.5328	-1003636.54285376
K39	42648.5410	-74164.6450	-21.2101	-904579.81946410
P72	42648.6261	-74172.7924	-8.1221	-346396.40604681
P70	42651.1300	-74172.7671	0.0506	2158.14717800
	合計			361.63943971
	合計面積			180.81
	地積			180.81 m <sup>2</sup>

地番	㊦ 1802-577			
NO	X <sub>n</sub>	Y <sub>n</sub>	Y <sub>n+1</sub> - Y <sub>n-1</sub>	X <sub>n</sub> · (Y <sub>n+1</sub> - Y <sub>n-1</sub> )
P68	42651.3122	-74190.7926	13.0982	558655.41745804
P67	42651.1798	-74177.6968	13.0847	558077.89232906
K36	42648.6794	-74177.7079	-13.1087	-559068.74365078
K41H	42648.8045	-74190.8055	-13.0871	-558149.16937195
K30	42651.0504	-74190.7950	0.0129	550.19855016
	合計			65.59531453
	合計面積			32.79
	地積			32.79 m <sup>2</sup>

基準点一覧表

点名	X座標	Y座標
T1	42644.1550	-74137.1270
T2	42689.0897	-74132.2309
T3	42650.2816	-74132.6491
T4	42612.0929	-74133.4076
T6	42689.2420	-74192.5433

(座標値小数点第5位以下省略)

電子基準点の名称

近隣の電子基準点の名称	X座標	Y座標	基準点コード
群馬	44174.128	-75253.406	EL05439407101
富岡	29174.274	-86977.824	EL05438361902
藤岡	26309.309	-68915.691	EL05439208501

ネットワークRTK-GPS観測(VRS方式)による

観測日時 2024年 6月10日 観測点 T1、T2 系

作成者 高崎市箕郷町上芝622番地3 須永進 (令和7年2月20日作成)  
土地家屋調査士

申請人 株式会社 阿久津都市開発 代表取締役 阿久津昇 縮尺 1/500